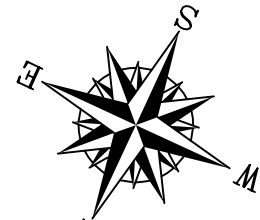
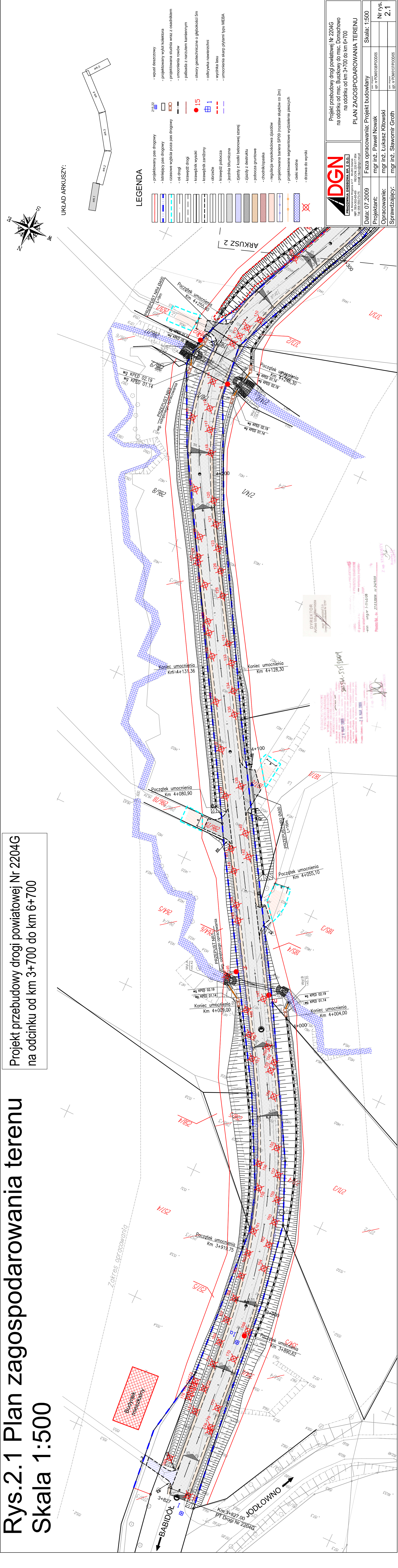


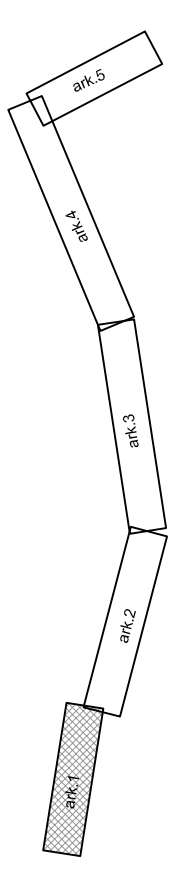
Rys.2.1 Plan zagospodarowania terenu

Skala 1:500

Projekt przebudowy drogi powiatowej Nr 2204G
na odcinku od km 3+700 do km 6+700



UKŁAD ARKUSZY:



LEGENDA

- projektowany pas drogowy
 - istniejący pas drogowy
 - czasowe wyjścia poza pas drogowy
 - oś drogi
 - krawężnik drogi
 - krawężnik wysoki
 - krawężnik zaniżony
 - obrzeże
 - krawężnik pobocza
 - jezdnia bitumiczna
 - zjazdy z koski betonowej szarej
 - zjazdy z destruktu
 - pobocza gruntowe
 - chodnik/opaska
 - regulacja wysokościowa zjazdów
 - projektowana bariera SP09 (rozstaw słupków co 2m)
 - projektowane segmentowe wydzielanie pieszych
 - dół wodny
 - drzewa do wycinki
- wpust deszczowy
 - projektowany wylot kolektora
 - projektowana studnia wraz z osadnikiem
 - umocnienia rowów
 - palisada z narzutem kamienistym
 - otwory geotechniczne o głębokości 5m
 - odkrywka nawierzchni
 - wycinka lasu
 - umocnienia skarp płytami typu MEB
- 2+22
 - 15
 - 1

PRACOWNIA DROGOWA BK 2 D.G.

ul. Nowowiejska 41/7, 80-265 Gdynia
NIP: 585-300-65-69 REGON: 220 617 854
KRS: 000035575-5
e-mail: biuro@bk2dgn.pl

Projekt przebudowy drogi powiatowej Nr 2204G
na odcinku od msc. Buszkowy do msc. Domachowo
na odcinku od km 3+700 do km 6+700

PLAN ZAGOSPODAROWANIA TERENU

Data: 07.2009

Faza opracowania: Projekt budowlany

Projektant: mgr inż. Paweł Nowak

Opracowanie: mgr inż. Łukasz Kitowski

Sprawdzający: mgr inż. Sławomir Groth

Skala: 1:500

Nr rys. 2.1

DYREKTOR
Arkadiusz Jankowski

20.05.2009

PROJEKTOWANIE
PRZECIWDROGOWE
Z DOP.

uzg.m. 1-11.04.08

Prace B.d. in. 27.03.2009r. m. 24.09.09

Z up. STAG 05/07