

UCHWAŁA NR 410/2013
ZARZĄDU POWIATU GDAŃSKIEGO
z dnia 26 listopada 2013 r.

w sprawie ogłoszenia przetargów ustnych nieograniczonych – licytacji na najem pomieszczeń położonych w budynku w Pruszczu Gdańskim przy ul. Grunwaldzkiej 25

Na podstawie art. 32 ust. 2 pkt 3 ustawy z dnia 5 czerwca 1998r. o samorządzie powiatowym (Dz. U. z 2013 r. poz. 595), art. 11 ust. 1 ustawy z dnia 21 sierpnia 1997r. o gospodarce nieruchomościami (Dz. U. z 2010r. Nr 102, poz. 651 z późn. zm.) oraz Uchwały Nr XXI/136/2008 Rady Powiatu Gdańskiego z dnia 27 czerwca 2008 r. w sprawie zasad wdzierżawienia i wynajmowania nieruchomości stanowiących własność Powiatu Gdańskiego(Dz. U. Woj .Pom. z 2008 r. Nr 92, poz 2366 z późn. zm.)

Zarząd Powiatu Gdańskiego
uchwala, co następuje

§1

Ogłasza się następujące przetargi ustne nieograniczone – licytacje, na oddanie w najem na okres od 01.02 2014 r. do 30.06.2023 r. pomieszczeń położonych w budynku w Pruszczu Gdańskim przy ul. Grunwaldzkiej 25 :

- 1) Przetarg na oddanie w najem czterech pomieszczeń (pok. 213, 216, 217, 218) o pow. 34.50 m² wraz z przypadającą do tych pomieszczeń częścią wspólną korytarza i toalety o pow. 10,49 m², ogółem powierzchnia **44,99 m²** (zgodnie z rysunkiem stanowiącym załącznik nr 1 do niniejszej uchwały) położonych na II piętrze budynku w Pruszczu Gdańskim przy ul. Grunwaldzkiej 25, stanowiących własność Powiatu Gdańskiego z przeznaczeniem na cele biurowe.

Cenę wywoławczą czynszu miesięcznego ustala się w wysokości – **899,90 zł netto**.

Minimalne postąpienie w przetargu ustala się na kwotę – **45 zł**.

Wadium w przetargu ustala się w wysokości – **1.799,80 zł**.

- 2) Przetarg na oddanie w najem trzech pomieszczeń (pok. 219, 223 i 224), przedsionka (pok.220), toalety (pok.221) i pomieszczenia gospodarczego (pok. 225) o pow. 42,10 m² wraz z przypadającą do tych pomieszczeń częścią wspólną korytarza i toalety o pow. 12,81 m², ogółem powierzchnia **54,91 m²** (zgodnie z rysunkiem stanowiącym załącznik nr 2 do niniejszej uchwały) położonych na II piętrze budynku w Pruszczu Gdańskim przy ul. Grunwaldzkiej 25, stanowiących własność Powiatu Gdańskiego z przeznaczeniem na cele biurowe

Cenę wywoławczą czynszu miesięcznego ustala się w wysokości – **1.098,20 zł netto**.

Minimalne postąpienie w przetargu ustala się na kwotę – **55,00 zł**.

Wadium w przetargu ustala się w wysokości – **2.196,40 zł** .

- 3) Przetarg na oddanie w najem dwóch pomieszczeń (pok. 229 i 230) o pow. 17,60 m² wraz z przypadającą do tych pomieszczeń częścią wspólną korytarza i toalety o pow. 5,36 m², ogółem powierzchnia **22,96 m²** (zgodnie z rysunkiem stanowiącym załącznik nr 3 do niniejszej uchwały) położonych na II piętrze budynku w Pruszczu Gdańskim przy ul. Grunwaldzkiej 25, stanowiących własność Powiatu Gdańskiego z przeznaczeniem na cele biurowe

Cenę wywoławczą czynszu miesięcznego ustala się w wysokości – **459,20 zł netto** .

Minimalne postąpienie w przetargu ustala się na kwotę – **23,00 zł**.

Wadium w przetargu ustala się w wysokości – **918,40 zł** .

- 4) Przetarg na oddanie w najem trzech pomieszczeń (pok. 204, 205 i 206), o pow. **39,90 m²** wraz z przypadającą do tych pomieszczeń częścią wspólną poczekalni, korytarza i toalety o pow. 12,80 m², ogółem powierzchnia **52,70 m²** (zgodnie z rysunkiem stanowiącym załącznik nr 4 do niniejszej uchwały) położonych na II piętrze budynku w Pruszczu Gdańskim przy ul. Grunwaldzkiej 25, stanowiących własność Powiatu Gdańskiego z przeznaczeniem na cele biurowe

Cenę wywoławczą czynszu miesięcznego ustala się w wysokości – **1.054,00 zł netto** .

Minimalne postąpienie w przetargu ustala się na kwotę – **53,00 zł**.

Wadium w przetargu ustala się w wysokości – **2.108,00 zł** .

- 5) Przetarg na oddanie w najem trzech pomieszczeń (pok. 201, 202 i 203), o pow. **47,70 m²** wraz z przypadającą do tych pomieszczeń częścią wspólną poczekalni, korytarza i toalety o pow. 15,30 m², ogółem powierzchnia **63 m²** (zgodnie z rysunkiem stanowiącym załącznik nr 5 do niniejszej uchwały) położonych na II piętrze budynku w Pruszczu Gdańskim przy ul. Grunwaldzkiej 25, stanowiących własność Powiatu Gdańskiego z przeznaczeniem na cele biurowe

Cenę wywoławczą czynszu miesięcznego ustala się w wysokości – **1.260,00 zł netto** .

Minimalne postąpienie w przetargu ustala się na kwotę – **63,00 zł**.

Wadium w przetargu ustala się w wysokości – **2.520,00 zł** .

§2

Ustala się treść ogłoszenia o przetargach, które stanowi załącznik nr 6 do niniejszej uchwały, które zostanie ogłoszone w lokalnej prasie, wywieszzone na tablicy ogłoszeń Starostwa Powiatowego w Pruszczu Gdańskim oraz umieszczone na stronie internetowej Powiatu Gdańskiego.

§3

Do wykonania uchwały Zarządu upoważnia się członków Komisji przetargowej powołanej na podstawie Uchwały Nr 247/12 Zarządu Powiatu Gdańskiego z dnia 22 października 2012 r. w sprawie powołania Komisji Przetargowej do zbywania,

oddania w użytkowanie wieczyste, wydzierżawienie, wynajmowanie nieruchomości stanowiących własność Powiatu Gdańskiego.

§4

Uchwała wchodzi w życie z dniem podjęcia.

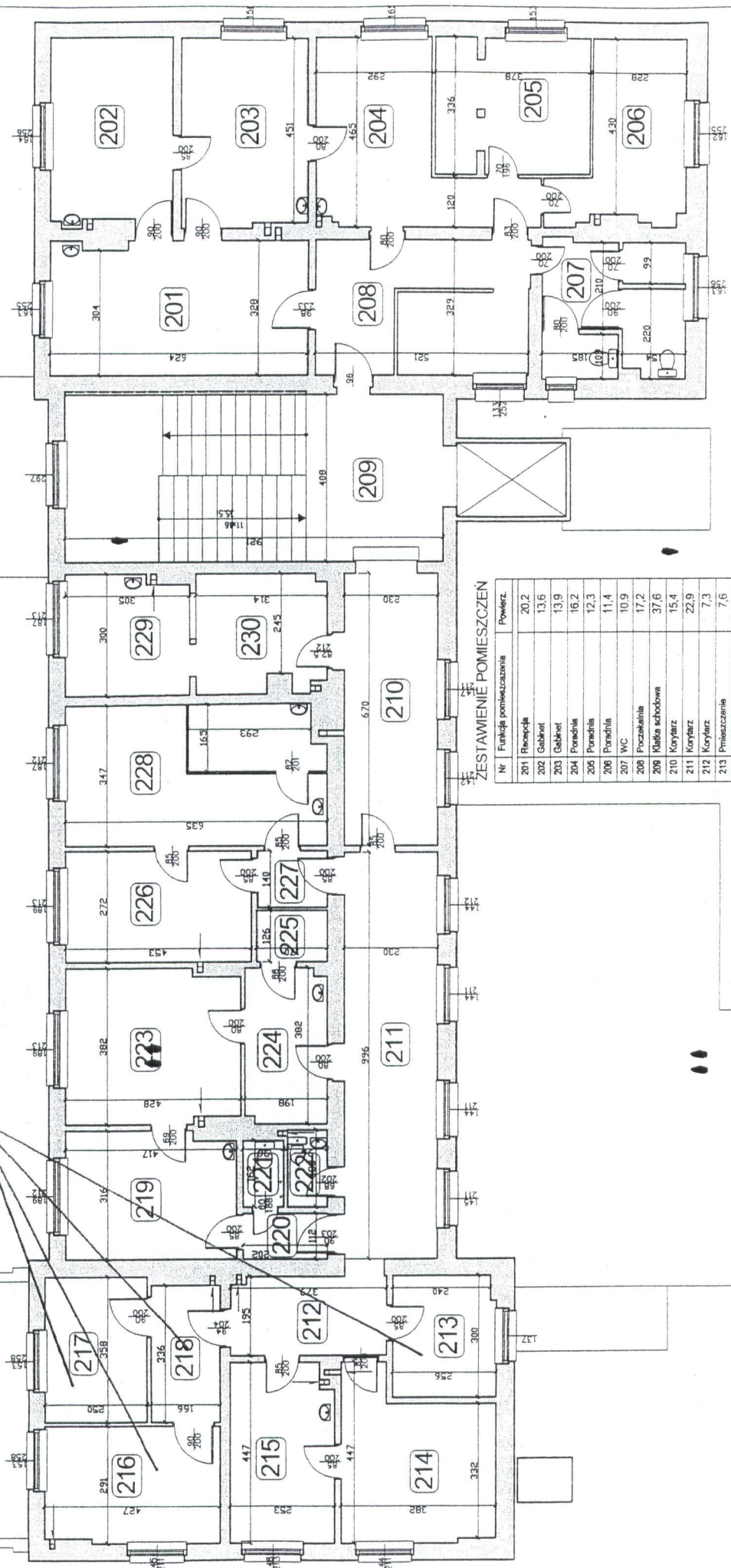
ZARZĄD POWIATU GDAŃSKIEGO

1. Cezary Bieniasz-Krzywiec

2. Marian Cichon

3. Bernard Pawlak

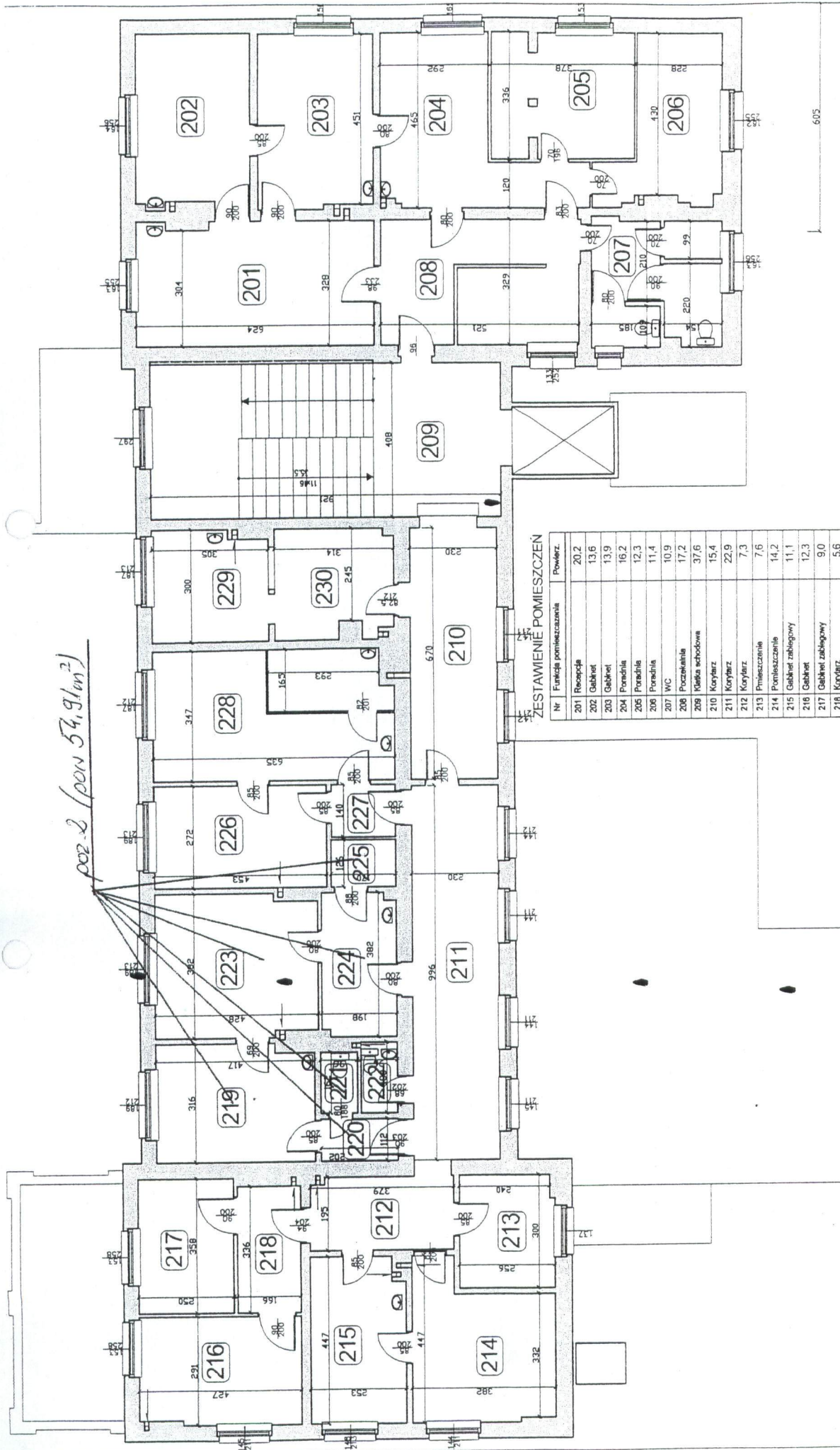
pcz. 1 (pow. 44,99 m²)



605

ZESTAWIENIE POMIESZCZEN

Nr	Funkcja pomieszczenia	Powierz.
201	Recepcja	20,2
202	Gabinet	13,6
203	Gabinet	13,9
204	Pronoza	16,2
205	Pronoza	12,3
206	Pronoza	11,4
207	WC	10,9
208	Pracownia	17,2
209	Kuchnia kuchobowa	37,6
210	Korytarz	15,4
211	Korytarz	22,9
212	Korytarz	7,3
213	Pomieszczenie	7,6
214	Pomieszczenie	14,2
215	Gabinet zabiegowy	11,1
216	Gabinet	12,3
217	Gabinet zabiegowy	9,0
218	Korytarz	5,6
219	Gabinet	12,9
220	Korytarz	2,3
221	WC	1,5
222	WC	1,8
223	Gabinet	15,9
224	Pomieszczenie	7,4
225	Pomieszczenie	2,1
226	Profilaktyka	12,3
227	Korytarz	2,3
228	Profilaktyka	21,7
229	Gabinet	8,8
230	Korytarz	8,8
RAZEM POWIERZCHNIA:		356,5

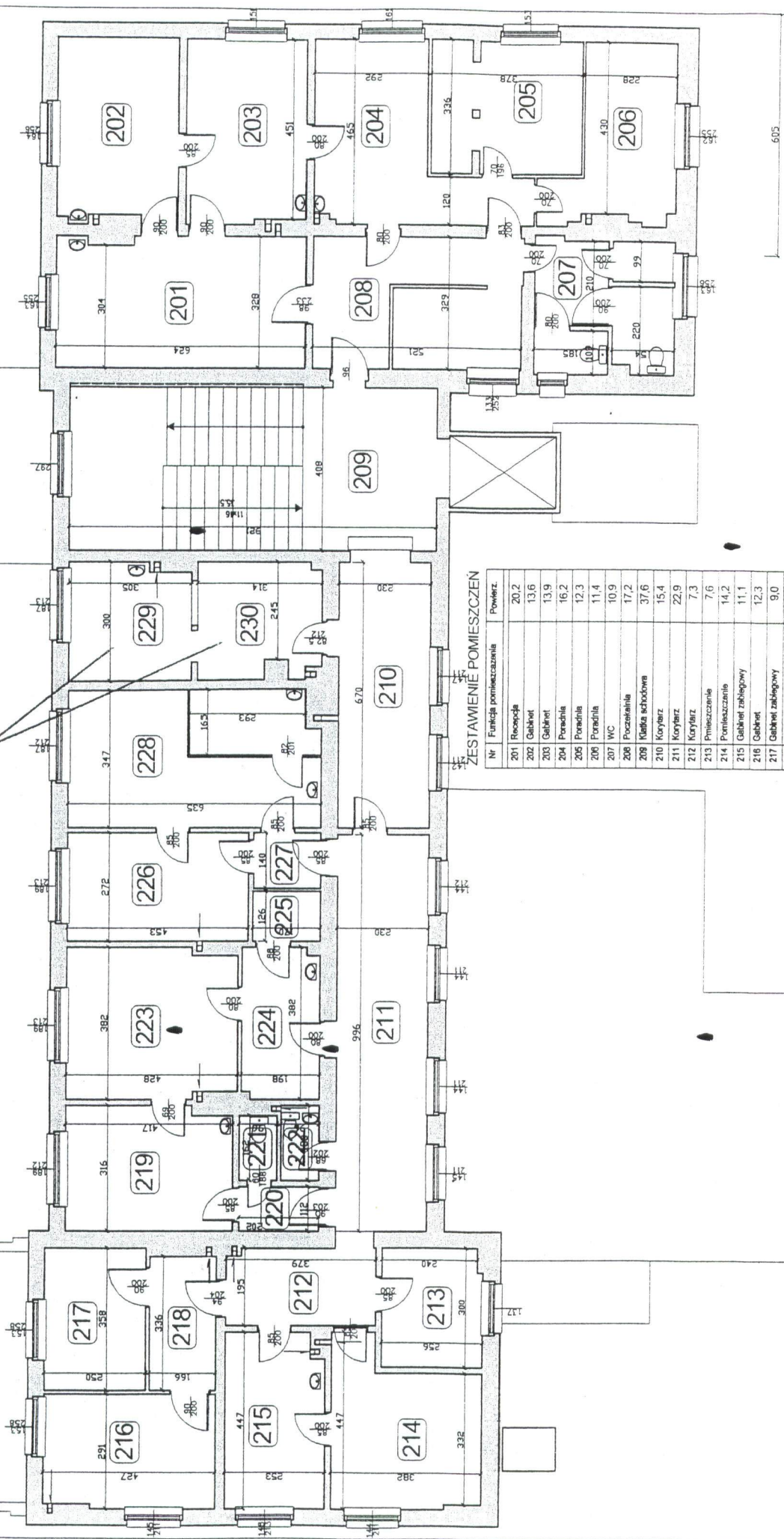


por. 2 (pow 54,91m²)

ZESTAWIENIE POMIESZCZENI

Nr	Funkcja pomieszczenia	Powierz.
201	Recepcja	20,2
202	Gabinet	13,6
203	Gabinet	13,9
204	Pomocnik	16,2
205	Pomocnik	12,3
206	Pomocnik	11,4
207	WC	10,9
208	Poczekalnia	17,2
209	Kuchnia schodowa	37,6
210	Korytarz	15,4
211	Korytarz	22,9
212	Korytarz	7,3
213	Pomieszczenie	7,6
214	Pomieszczenie	14,2
215	Gabinet zabiegowy	11,1
216	Gabinet	12,3
217	Gabinet zabiegowy	9,0
218	Korytarz	5,6
219	Gabinet	12,9
220	Korytarz	2,3
221	WC	1,5
222	WC	1,8
223	Gabinet	15,9
224	Pomieszczenie	7,4
225	Pomieszczenie	2,1
226	Pracownia	12,3
227	Korytarz	2,3
228	Pracownia	21,7
229	Gabinet	8,8
230	Korytarz	8,8
RAZEM POWIERZCHNIA:		356,5

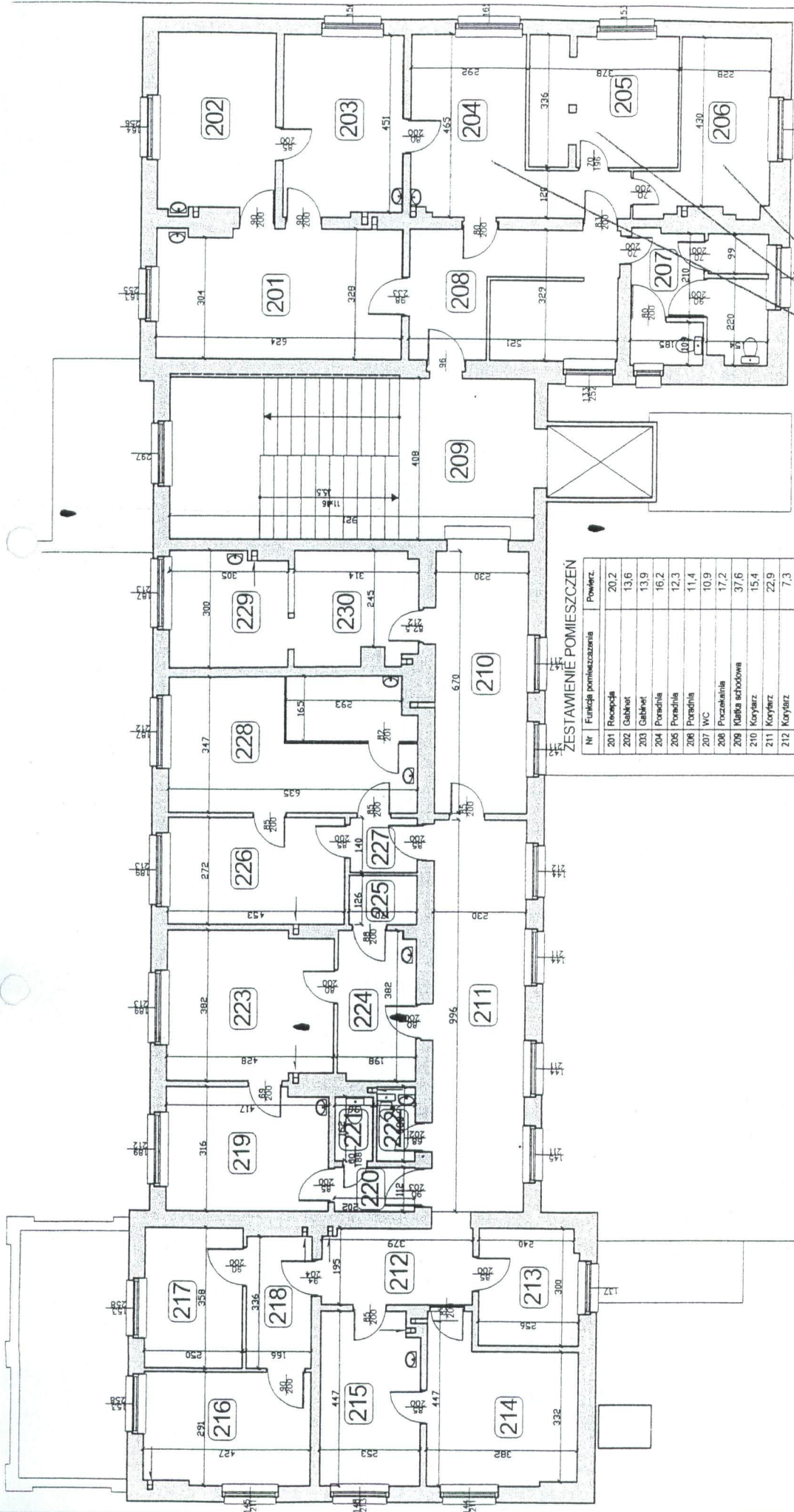
poz. 3 (pon. 22,96 m²)



ZESTAWIENIE POMIESZCZEN

Nr	Funkcja pomieszczenia	Powierz.
201	Recepcja	20,2
202	Gabinet	13,6
203	Gabinet	13,9
204	Pomieszczenie	16,2
205	Pomieszczenie	12,3
206	Pomieszczenie	11,4
207	WC	10,9
208	Pomieszczenie	17,2
209	Kuchnia	37,6
210	Korytarz	15,4
211	Korytarz	22,9
212	Korytarz	7,3
213	Pomieszczenie	7,6
214	Pomieszczenie	14,2
215	Gabinet zabiegowy	11,1
216	Gabinet	12,3
217	Gabinet zabiegowy	9,0
218	Korytarz	5,6
219	Gabinet	12,9
220	Korytarz	2,3
221	WC	1,5
222	WC	1,8
223	Gabinet	15,9
224	Pomieszczenie	7,4
225	Pomieszczenie	2,1
226	Przebieg	12,3
227	Korytarz	2,3
228	Przebieg	21,7
229	Gabinet	8,8
230	Korytarz	8,8
RAZEM POWIERZCHNIA		356,5

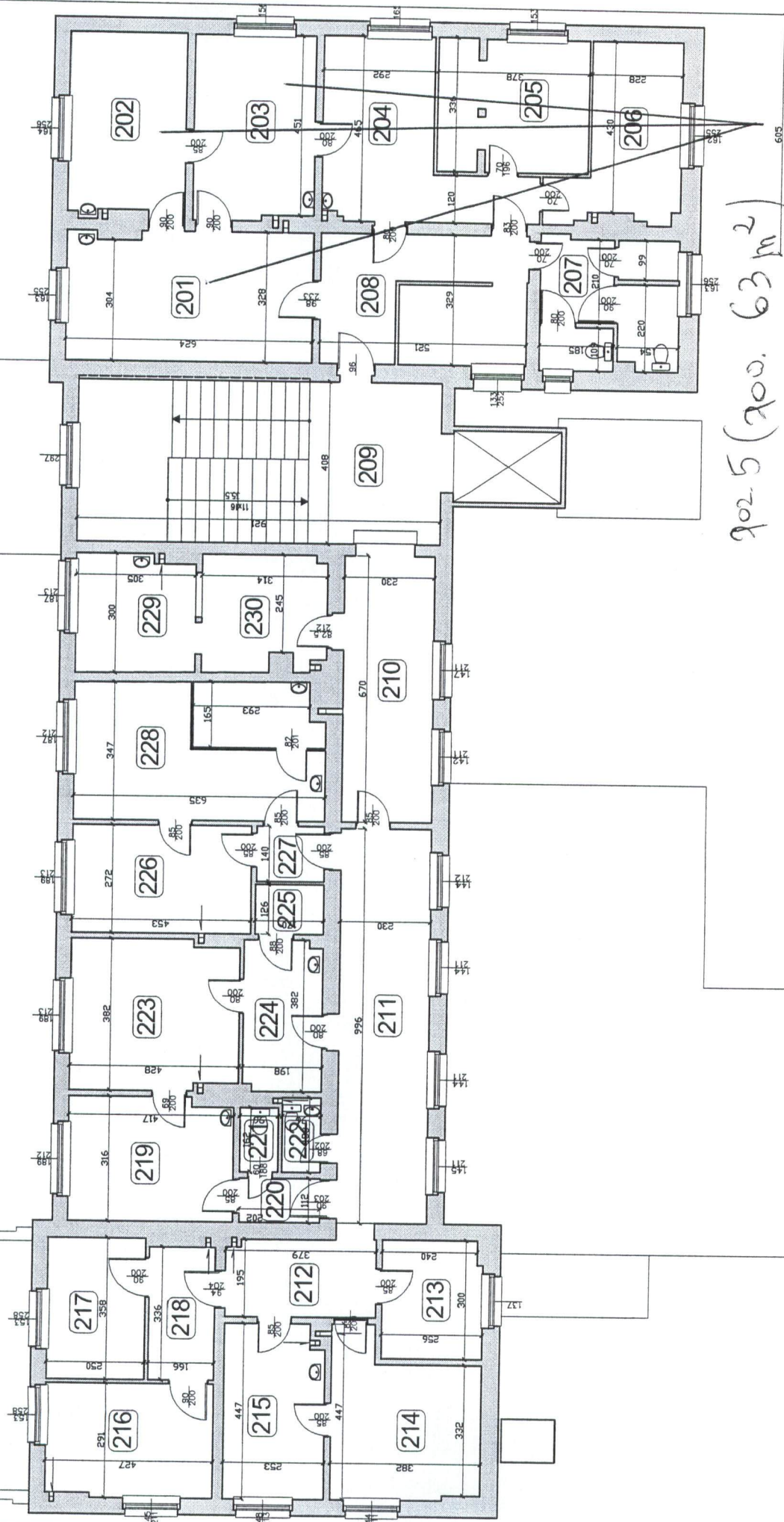
roz. 4 (pow. 356,70 m²)



ZESTAWIENIE POMIESZCZEN

Nr	Funkcja pomieszczenia	Powierz.
201	Recepcja	20,2
202	Gabinet	13,6
203	Gabinet	13,9
204	Poczekalnia	16,2
205	Poczekalnia	12,3
206	Poczekalnia	11,4
207	WC	10,9
208	Przeźwieszenie	17,2
209	Klatka schodowa	37,6
210	Korytarz	15,4
211	Korytarz	22,9
212	Korytarz	7,3
213	Pomieszczenie	7,6
214	Pomieszczenie	14,2
215	Gabinet zabiegowy	11,1
216	Gabinet	12,3
217	Gabinet zabiegowy	9,0
218	Korytarz	5,6
219	Gabinet	12,9
220	Korytarz	2,3
221	WC	1,5
222	WC	1,8
223	Gabinet	15,9
224	Pomieszczenie	7,4
225	Pomieszczenie	2,1
226	Pracownia	12,3
227	Korytarz	2,3
228	Pracownia	21,7
229	Gabinet	8,8
230	Korytarz	8,8
RAZEM POWIERZCHNIA		356,5

Zęz ginek wv 5



902.5 (700.63 m²)

"AKAM" Usługi Inwestycyjne mgr inż. Andrzej Zajączkowski 80-402 Gdańsk, ul. Kochanowskiego 39/9A, TEL. 603 784-007		podpis	
Powiat Gdański w Pruszczu Gdańskim ul. Wojska Polskiego 16 Pruszcz Gdański		mgr inż. Andrzej Zajączkowski UFR, NR GF-KZ-72(0244/90)	
inwestycja powiększenia budynku Powiatu Pruszcz Gdański, ul. Grunwaldzka 25		reżymu rysunku	
data czerwiec 2011	skala 1:100	2-gie piętro	
ARCHITEKTURA		nr rys. A4	

OGŁOSZENIE O PRZETARGACH
Zarząd Powiatu Gdańskiego ogłasza przetargi ustne nieograniczone
na wynajęcie lokali użytkowych

położonych w centrum Pruszcza Gdańskiego na II piętrze w budynku Powiatu Gdańskiego przy ul. Grunwaldzkiej 25 usytuowanym na działce gruntu nr 22/36, dla której Sąd Rejonowy Gdańsk - Północ w Gdańsku prowadzi księgę wieczysta nr GD1G/00086092/0 :

1. Czterech pomieszczeń (pok. 213, 216, 217, 218) o pow. 34,50 m² wraz z przypadającą do tych pomieszczeń częścią wspólną korytarza i toalety o pow. 10,49 m², ogółem powierzchnia **44,99 m²** z przeznaczeniem na cele biurowe.

Cenę wywoławczą czynszu miesięcznego ustala się w wysokości – **899,80 zł netto**.

Minimalne postąpienie w przetargu ustala się na kwotę – **45,00 zł**.

Wadium w przetargu ustala się w wysokości – **1.799,60 zł**.

Okres najmu **od 01.02.2014 r. do 30.06.2023 r.**

Przetarg odbędzie się w dniu **08.01.2014 r.** w siedzibie Starostwa Powiatowego w Pruszczu Gdańskim o godz. **9⁰⁰** w pokoju nr 213

Warunkiem przystąpienia do przetargu jest wpłacenie wadium w wys. **1.799,60 zł** w terminie do **07.01.2014 r.** na konto 32 1160 2202 0000 0000 6194 3943 (Bank Millennium /O Pruszcze Gdański).

2. Trzech pomieszczeń (pok. 219, 223 i 224), przedsionka (pok.220), toalety (pok.221) i pomieszczenia gospodarczego (pok. 225) o pow. 42,10 m² wraz z przypadającą do tych pomieszczeń częścią wspólną korytarza i toalety o pow. 12,81 m², ogółem powierzchnia **54,91 m²** z przeznaczeniem na cele biurowe.

Cenę wywoławczą czynszu miesięcznego ustala się w wysokości – **1.098,20 zł netto**.

Minimalne postąpienie w przetargu ustala się na kwotę – **55,00 zł**.

Wadium w przetargu ustala się w wysokości – **2.196,40 zł**.

Okres najmu **od 01.02.2014 r. do 30.06.2023 r.**

Przetarg odbędzie się w dniu **08.01.2014 r.** w siedzibie Starostwa Powiatowego w Pruszczu Gdańskim o godz. **10⁰⁰** w pokoju nr 213.

Warunkiem przystąpienia do przetargu jest wpłacenie wadium w wys. **2.196,40 zł** w terminie do **07.01.2014 r.** na konto 32 1160 2202 0000 0000 6194 3943 (Bank Millennium /O Pruszcze Gdański),

- 3 . Dwóch pomieszczeń (pok. 229 i 230) o pow. 17,60 m² wraz z przypadającą do tych pomieszczeń częścią wspólną korytarza i toalety o pow. 5,36 m², ogółem powierzchnia **22,96 m²** z przeznaczeniem na cele biurowe.

Cenę wywoławczą czynszu miesięcznego ustala się w wysokości – **459,20 zł netto**.

Minimalne postąpienie w przetargu ustala się na kwotę – **23,00 zł**.

Wadium w przetargu ustala się w wysokości – **918,40 zł**.

Okres najmu **od 01.02.2014 r. do 30.06.2023 r.**

Przetarg odbędzie się w dniu **08.01.2014 r.** w siedzibie Starostwa Powiatowego w Pruszczu Gdańskim o godz. **11⁰⁰** w pokoju nr 213.

Warunkiem przystąpienia do przetargu jest wpłacenie wadium w wys. **918,40 zł** w terminie do **07.01.2014 r.** na konto 32 1160 2202 0000 0000 6194 3943 (Bank Millennium /O Pruszcz Gdański),

4. Trzech pomieszczeń (pok. 204, 205 i 206), o pow. **39,90 m²** wraz z przypadającą do tych pomieszczeń częścią wspólną poczekalni, korytarza i toalety o pow. 12,80 m², ogółem powierzchnia **52,70 m²** z przeznaczeniem na cele biurowe.

Cenę wywoławczą czynszu miesięcznego ustala się w wysokości – **1.054,00 zł netto**.

Minimalne postąpienie w przetargu ustala się na kwotę – **53,00 zł**.

Wadium w przetargu ustala się w wysokości – **2.108,00 zł**.

Okres najmu **od 01.02.2014 r. do 30.06.2023 r.**

Przetarg odbędzie się w dniu **08.01.2014 r.** w siedzibie Starostwa Powiatowego w Pruszczu Gdańskim o godz. **12⁰⁰** w pokoju nr 213.

Warunkiem przystąpienia do przetargu jest wpłacenie wadium w wys. **2.108,00 zł** w terminie do **07.01.2014 r.** na konto 32 1160 2202 0000 0000 6194 3943 (Bank Millennium /O Pruszcz Gdański),

5. Trzech pomieszczeń (pok. 201, 202 i 203), o pow. **47,70 m²** wraz z przypadającą do tych pomieszczeń częścią wspólną poczekalni, korytarza i toalety o pow. 15,30 m², ogółem powierzchnia **63 m²** z przeznaczeniem na cele biurowe.

Cenę wywoławczą czynszu miesięcznego ustala się w wysokości – **1.260,00 zł netto**.

Minimalne postąpienie w przetargu ustala się na kwotę – **63,00 zł**.

Wadium w przetargu ustala się w wysokości – **2.520,00 zł**.

Okres najmu **od 01.02.2014 r. do 30.06.2023 r.**

Przetarg odbędzie się w dniu **08.01.2014 r.** w siedzibie Starostwa Powiatowego w Pruszczu Gdańskim o godz. **13⁰⁰** w pokoju nr 213.

Warunkiem przystąpienia do przetargu jest wpłacenie wadium w wys. **2.520,00 zł** w terminie do **07.01.2014 r.** na konto 32 1160 2202 0000 0000 6194 3943 (Bank Millennium /O Pruszcz Gdański).

Postanowienia dotyczące wszystkich wskazanych wyżej przetargów.

Oferenci osoby fizyczne, prowadzące działalność gospodarczą winny przedstawić wydruk ze strony internetowej CEIDG potwierdzający ich wpis w CEIDG, a osoby prawne i inne podmioty odpis z właściwego rejestru Krajowego Rejestru Sądowego wystawione nie później niż 6 m-cy przed terminem rozpoczęcia przetargu. Oferenci winni przedstawić również zaświadczenie z Urzędu Skarbowego o nie zaleganiu z podatkami wystawione nie później niż 3 m-ce przed terminem rozpoczęcia przetargu i zaświadczenie właściwego oddziału Zakładu Ubezpieczeń Społecznych lub Kasy Rolniczego Ubezpieczenia Społecznego o nie zaleganiu z opłatami składek na ubezpieczenia zdrowotne i społeczne wystawione nie wcześniej niż 3 miesiące przed terminem rozpoczęcia przetargu oraz kopię dowodu wpłaty wadium.

Wyżej wymienione dokumenty potwierdzające spełnienie warunków uczestnictwa w przetargu oferenci winni złożyć w zamkniętych kopertach z dopiskiem „Przetarg nr na lokal biurowy” do Komisji Przetargowej w terminie do dnia **07.01.2014 r.** do godz. **12⁰⁰** w siedzibie Starostwa Powiatowego w Pruszczu Gdańskim ul. Wojska Polskiego 16 (sekretariat). Wpisany na kopercie numer przetargu odpowiadać winien numerowi pozycji przetargu wskazanemu wyżej w treści niniejszego ogłoszenia (numery od 1 do 5).

Komisja przetargowa po sprawdzeniu dokumentów decyduje o dopuszczeniu oferentów do przetargu.

Pomieszczenia przeznaczone do wynajmu można będzie oglądać w dniach od 20.12.2013 r. do 03.01.2014 r. w godzinach ustalonych indywidualnie z zainteresowanymi.

Godzinę tę można ustalić dzwoniąc pod nr: **0 58 773-12-25**.

Oferentowi, który wygra przetarg wadium zostanie zaliczone na poczet kaucji. Wadium przepada na rzecz Powiatu Gdańskiego, jeżeli wyłoniony w drodze przetargu najemca nie przystąpi do zawarcia umowy lub odmówi wpłaty kaucji, natomiast wadium oferentów, których oferty nie zostaną przyjęte, zostanie zwrócone bezpośrednio po odwołaniu lub zamknięciu przetargu, jednak nie później niż przed upływem 3 dni od dnia odwołania lub zamknięcia przetargu.

Zawarcie umowy z najemcą wyłonionym w przetargu nastąpi po złożeniu przez oferenta kaucji w wysokości 2-krotnego miesięcznego czynszu najmu brutto ustalonego w wyniku przetargu.

Ustalony w wyniku przetargu miesięczny czynsz najmu płatny będzie z góry w terminie do 10 -ego dnia każdego miesiąca. Ustalony w drodze przetargu miesięczny czynsz najmu będzie waloryzowany nie częściej niż jeden raz do roku o średnioroczny wskaźnik cen towarów i usług konsumpcyjnych ogółem ogłaszany przez Prezesa GUS.

Projekt umowy najmu dostępny jest w pokoju nr 5 w siedzibie Starostwa Powiatowego w Pruszczu Gdańskim przy ul. Wojska Polskiego 16 oraz na stronie internetowej Powiatu Gdańskiego: www.powiat-gdanski.pl przy treści niniejszego ogłoszenia.

Dodatkowe informacje pod nr telefonu 58 773 12 25.

Zarząd Powiatu zastrzega sobie prawo odwołania przetargu o czym poinformuje zainteresowanych w lokalnej prasie oraz na stronie internetowej Powiatu Gdańskiego.

Ogłoszenie o przetargu wywieszane zostanie na tablicy ogłoszeń Starostwa Powiatowego w Pruszczu Gdańskim przy ul. Wojska Polskiego 16 w okresie od 18.12.2013 r. do 02.01.2014 r. oraz zamieszczone na stronie internetowej Powiatu Gdańskiego i opublikowane w prasie lokalnej.